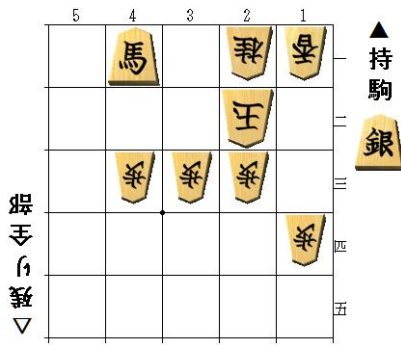
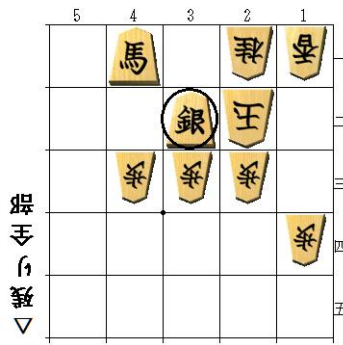


神奈川県小中学校将棋大会

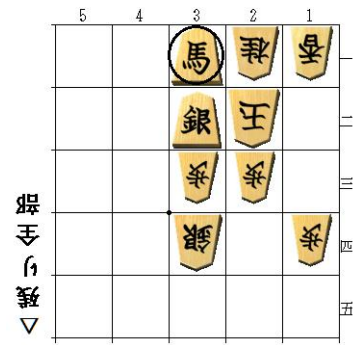
必至解答



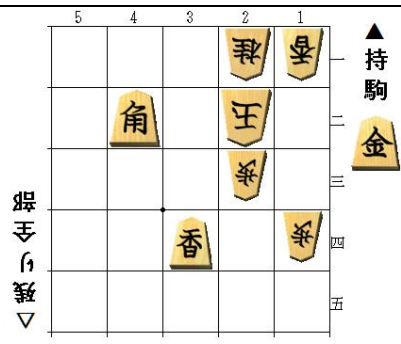
問題①



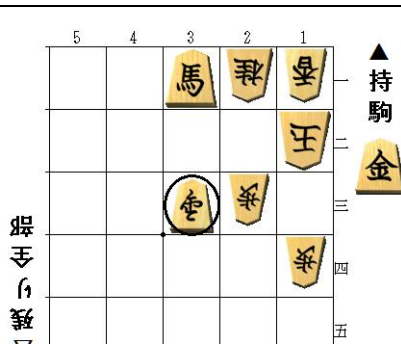
▲ 3二銀まで1手必至
▲ 2三銀成と▲ 3一馬の詰みが受かりません。



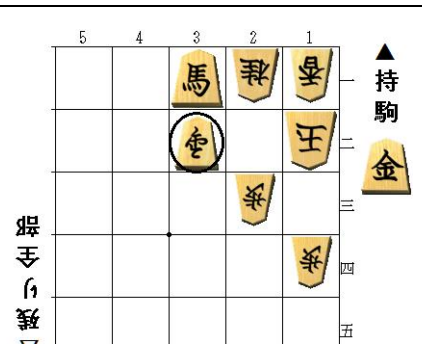
失敗図 △ 3四銀と受けても
▲ 3一馬 (図) △ 1二玉▲ 2一銀不成まで詰みです。



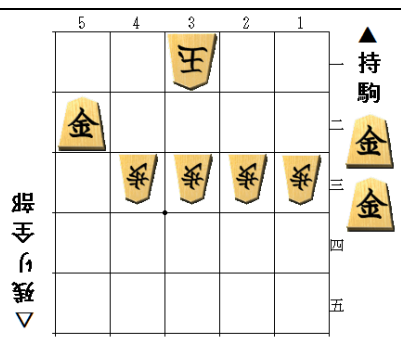
問題②



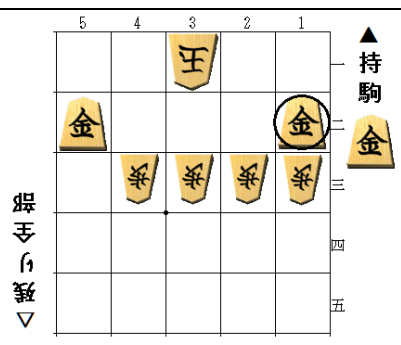
▲ 3一角成△ 1二玉▲ 3三香成 (又は3二香成) まで3手必至。
図で△ 3三同桂は▲ 1三金までです。



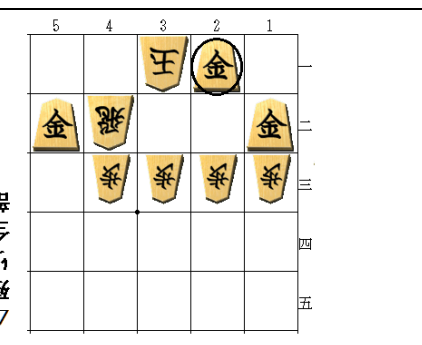
3手目は▲ 3二香成でも必至です。図で△ 4四角は▲ 1三金△ 同桂▲ 2一馬まで詰みです。



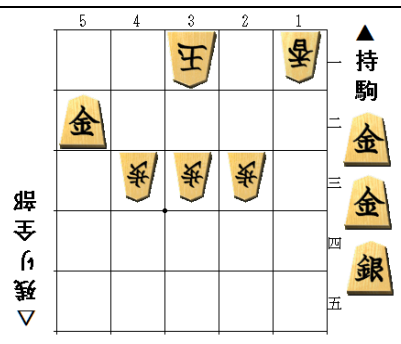
問題③



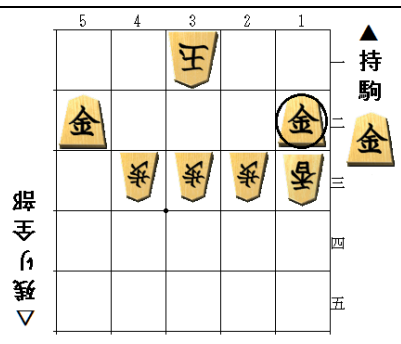
▲ 1二金まで1手必至
はさみ撃ちの必至も基本です。



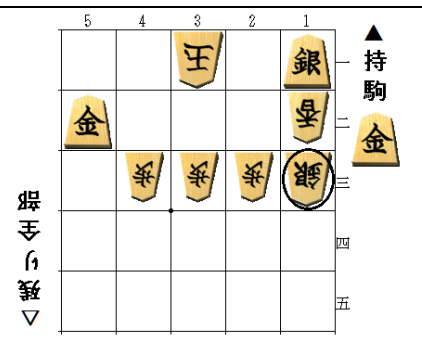
図で△ 4二飛は▲ 2一金打 (図) △ 3二玉▲ 2二金寄までです。



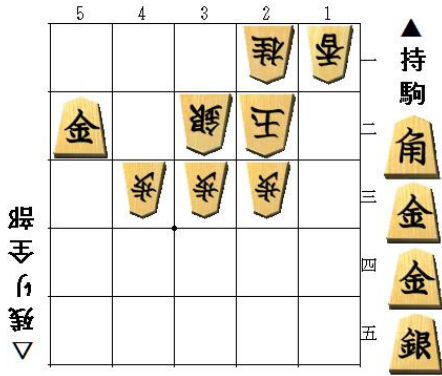
問題④



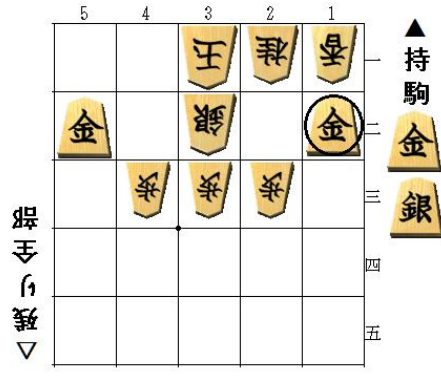
▲ 1三銀 △ 同 香▲ 1二金 まで3手必至。問題③の応用問題です。



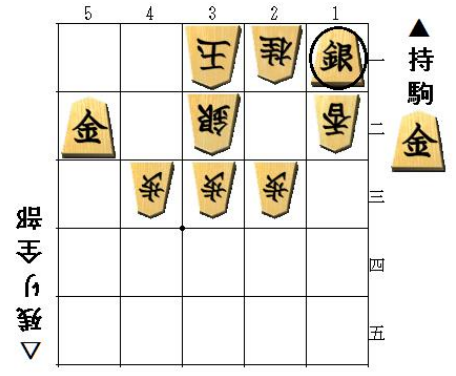
失敗図
▲ 1二金△ 同香▲ 1一銀は△ 1三銀で必至がかかりません。



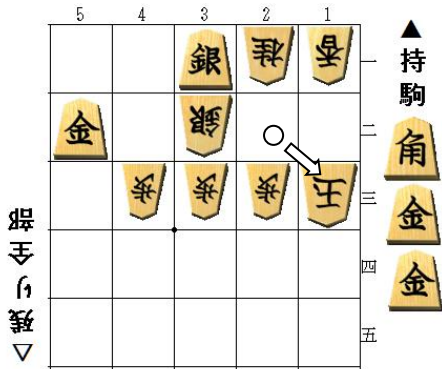
問題⑤



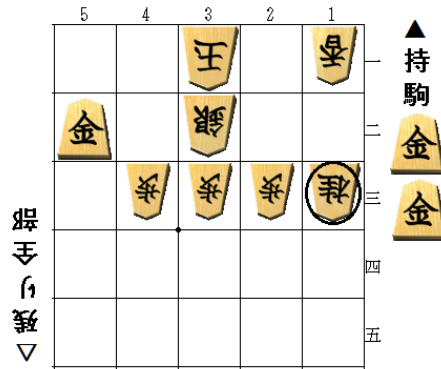
図は▲3一角△同 玉
▲1二金まで



以下△同 香▲1一銀 (図)
まで5手必至

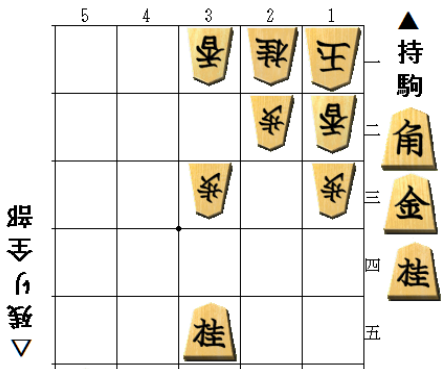


失敗図1

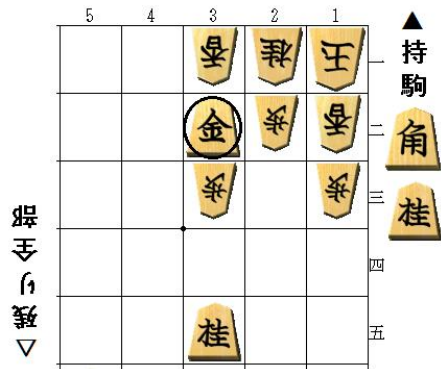


失敗図2

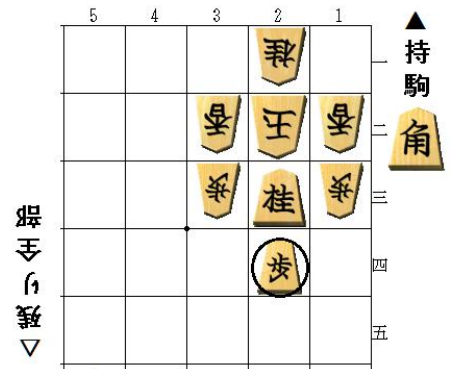
▲3一角と捨て、玉を下段に落としてから▲1二金が1一のマス目を空ける好手です。
初手▲1一銀は△1三玉 (失敗図1) で逃げられます。また3手目▲1三銀は△同香 (失敗図2) で▲1二金が打てません。



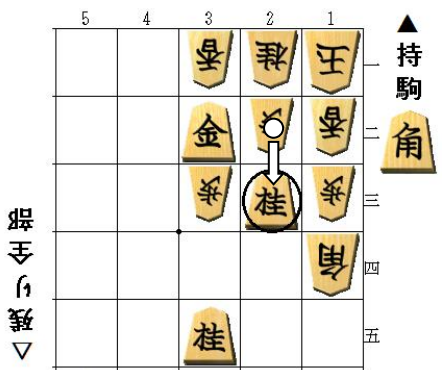
問題⑥



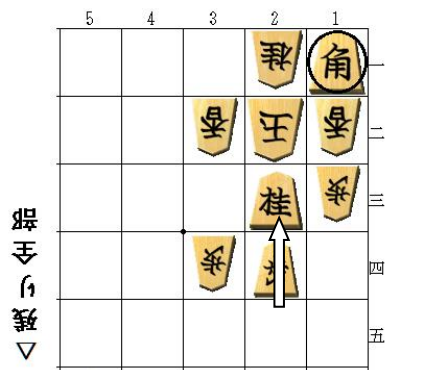
図は▲3二金まで



以下△同 香▲2三桂打
△同 歩▲同桂不成
△2二玉▲2四歩 (図)
まで7手必至



変化図▲2三桂打まで



図は▲1一角まで

初手▲3二金が3二のマス目を埋める絶妙手で、対して△1四角としても▲2三桂打 (変化図) △同角▲同桂不成△同歩▲2二角で詰みます。
必至図は▲1一角と▲3一角の2つの詰めろを同時に受ける手がありません。△3四歩としても▲1一角 (図) で詰みです。