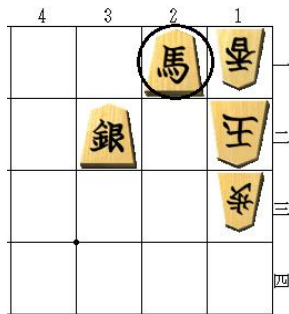
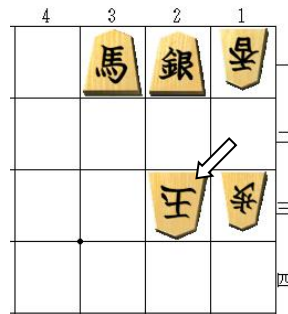


1手詰め問題①

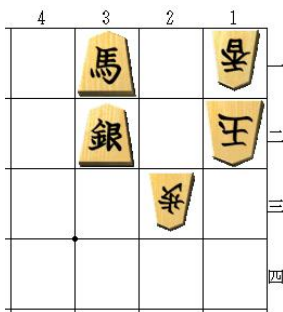


正解図は▲2一馬まで

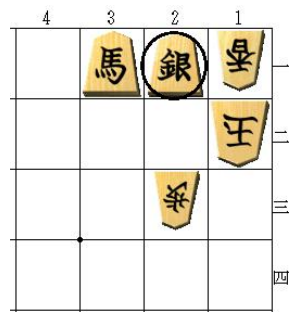


失敗図は△2三玉まで

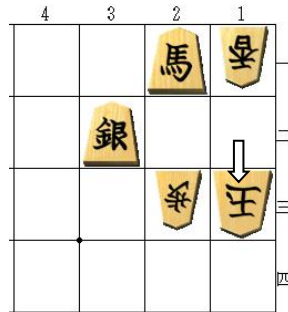
▲2一馬 (図) まで1手詰め。▲2一銀不成は△2三玉 (図) と逃げられて詰みません。



1手詰め問題②

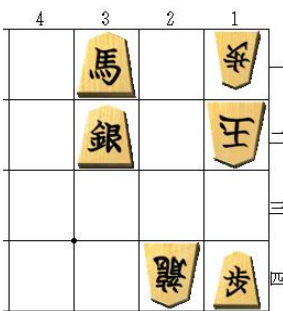


正解図は▲2一銀不成まで

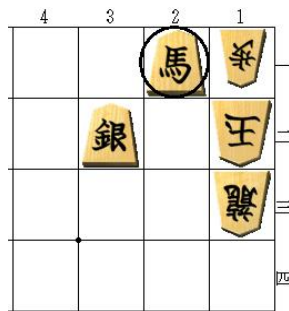


失敗図は△1三玉まで

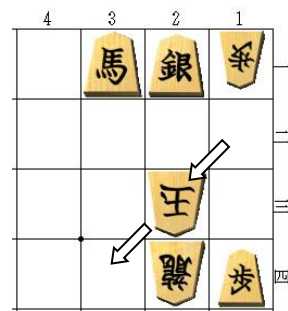
▲2一銀不成 (図) まで1手詰め。▲2一馬は△1三玉 (図) とにげられて詰みません。



3手詰め問題①

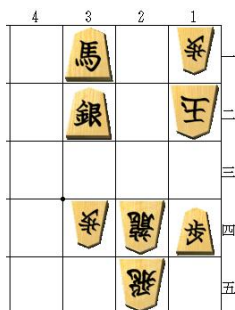


正解図は▲2一馬まで

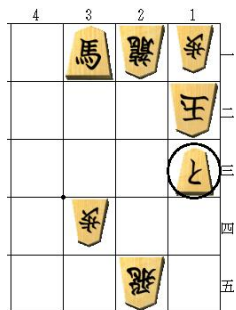


失敗図は△2三玉まで

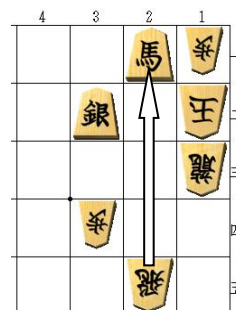
▲1三步成△同 竜▲2一馬 (図) まで3手詰め。▲1三步成で2一への竜の利きをなくすのが正解です。初手▲2一銀不成は△2三玉 (図) で、▲3二馬にも△3四玉です。



3手詰問題②

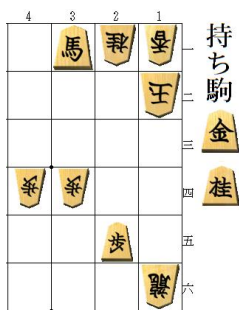


正解図は▲1三步成まで

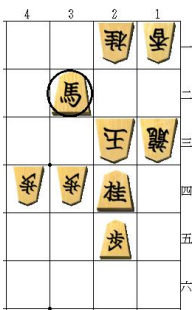


失敗図は▲2一馬まで

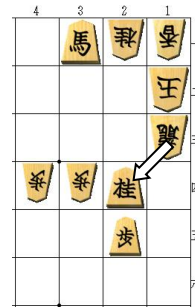
▲2一銀不成△同 竜▲1三步成 (図) まで3手詰め。この問題では▲2一銀不成と捨てて1三への竜の利きをなくすのが正解です。初手▲1三步成は△同 竜▲2一馬 (図) に2五の飛車で馬を取られてしまいます。



5手詰め問題①

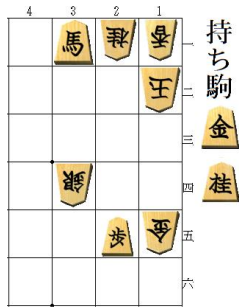


正解図は▲3二馬まで



失敗図は▲2四桂まで

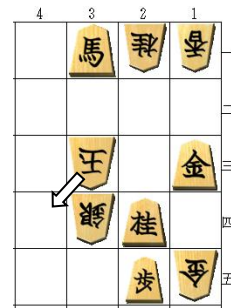
▲2四桂△2三玉▲1三金△同 竜▲3二馬 (図) まで5手詰め。▲2四桂と打ち、△2三玉に▲1三金と捨て1三のマス目を埋めるのが手筋です。初手▲1三金は△同竜▲2四桂 (図) に竜で桂を取られてしまいます。



5手詰め問題②

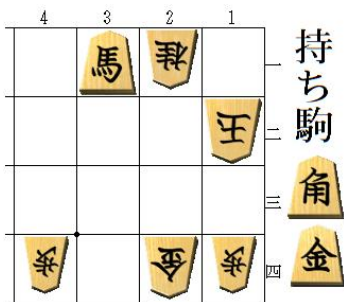


正解図は▲3二馬まで

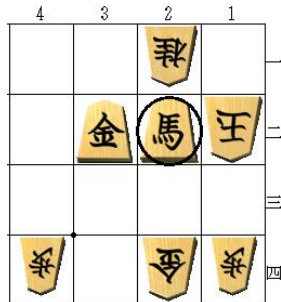


失敗図は△3三玉まで

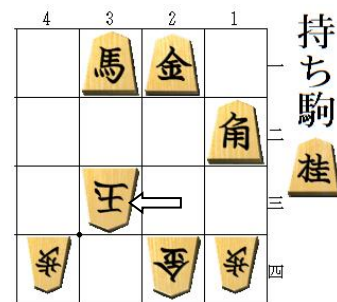
▲1三金△同 桂▲2四桂△2三玉▲3二馬 (図) まで5手詰め。この問題では先に▲1三金と捨てるのが正解です。▲2四桂△2三玉▲1三金は△3三玉 (図) で、図で▲3二馬としても△4四玉と逃げられます。



7手詰め問題①

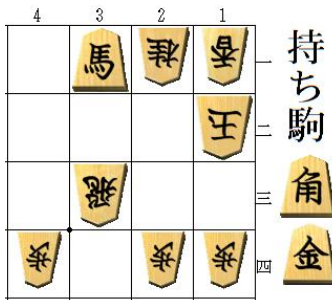


正解図は▲2二馬まで

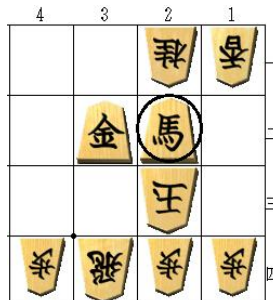


失敗図は△3三玉まで

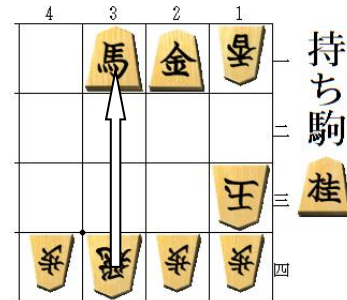
▲2二金△1三玉▲3二金△2三玉▲1二角△同 玉▲2二馬 (図) まで7手詰め。▲2二金△1三玉に▲3二金と開き王手して、△2三玉に▲1二角が玉を呼び戻す手筋です。3手目▲2一金と桂を欲張ると、△2三玉▲1二角に△3三玉 (図) と逃げられて詰みません。



7手詰め問題②



正解図は▲2二馬まで



失敗図は▲2一金まで

▲3四角△同 飛▲2二金△1三玉▲3二金△2三玉▲2二馬 (図) まで7手詰め。▲3四角と捨てて3四のマス目を埋めるのが正解です。5手目に▲2一金 (図) と桂を欲張ると、飛車で馬を取られてしまいます。